

25th International Meeting of Combined Events

I.A.A.F. WORLD COMBINED EVENTS CHALLENGE 2012

TROFEO "CITTA' DI DESENZANO DEL GARDA"(BS) – ITALY

Desenzano del Garda (Italy) "F. Ghizzi" Stadium - May 5th - 6th, 2012

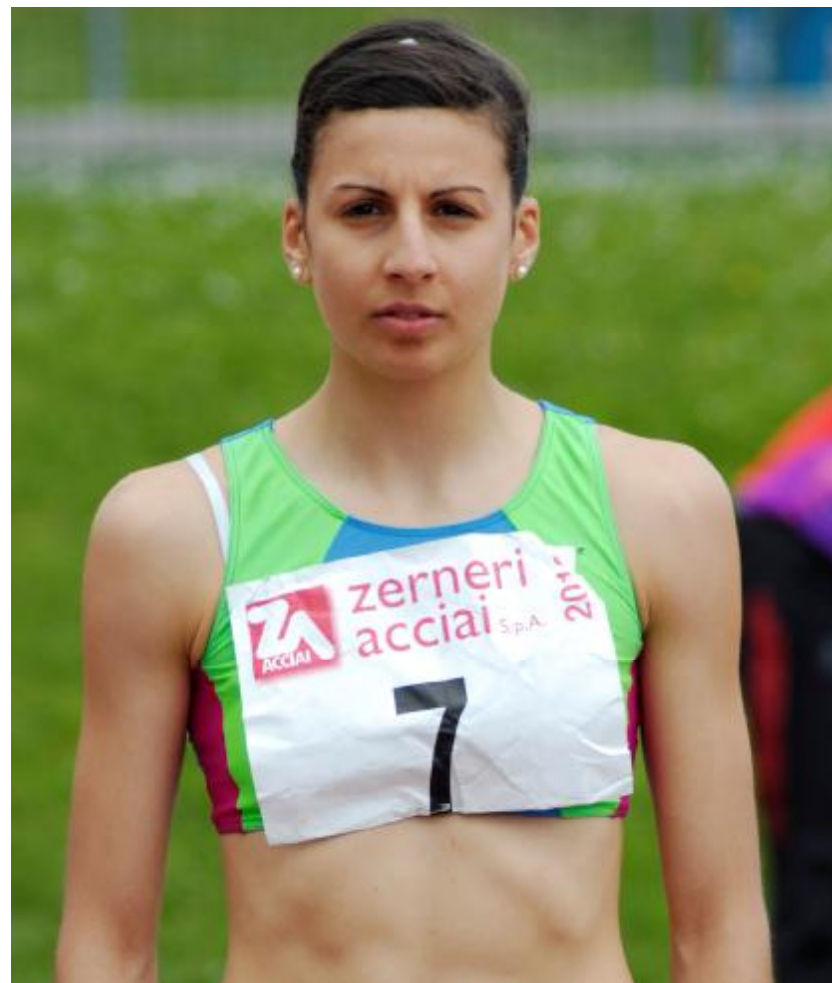
Nome/Name **Anna GENERALI**
 Nata/Born 25.10.90
 1,70m, 50Kg;
 Club Hinna Atletica / 2011 GS Valsugana Trentino
 Allenatore/Coach Luigi Chierchia

100 m. hurdles	14.76	Osimo	1,4	2.07.11
High jump	1.72	Bressanone		17.07.10
Shot put	10.33	Cercola		4.06.11
200 m.	26.82	Grosseto	1,3	20.06.09
Long jump	5.68	Salerno	0,5	5.05.07
	5.72i	Ancona		30.01.11
Javelin throw	36.92	Macerata		29.05.11
800 m.	2.20.10	Macerata		29.05.11
1st day	2956	Macerata		28.05.11
2nd day	2101	Macerata		29.05.11
400 m.	61.64	Napoli		10.09.11
	60.94i	Napoli		23.01.11
400 m. hurdles	62.57	Bressanone		19.06.11

Migliori risultati/Personal best:

Heptathlon	5057	Macerata	29.05.11	14.81	1.69	10.02	26.95	5.40	36.92	2.20.10
				867	842	531	716	671	608	822
				867	1709	2240	2956	3627	4235	5057

Totale ideale/Total points with personal best:	14.76	1.72	10.33	26.82	5.72	36.92	2.20.10			
	874	879	551	727	765	608	822			
	874	1753	2310	3037	3802	4410	5232			



Anna GENERALI Career:

Esathlon Allieve

3379	5) FABRIANO	7.05.06	16.90	1.45	8.48	4.77	27.09	64.52	1,2	-0,2		
3295	1) MARANO	22.10.06	17.13	1.48	8.15	4.60	26.28	64.91				
3445	3) NAPOLI	29.04.07	16.02	1.51	8.49	5.11	28.93	61.90	-1,8	1,1		
3289	13) S. CRISTINA	1.07.07 NC	16.39	1.45	9.07	4.98	28.89	63.20	-1,9	3,4		
3418	1) MARANO	15.07.07	15.25	1.45	9.52	4.83	28.65	63.12	1,4	0,0		
3304	3) SCAFATI	16.09.07	15.63	1.51	8.03	4.85	28.78	64.26	1,8	-1,1		

4185	7) LATINA	1.06.08 NCJ	16.12	1.54	8.95	27.98	4.89	30.66	2.28.87	3,3	-0,9	1,9
4023	12) RIETI	14.09.08 CDS	16.53	1.55	8.89	28.26	4.92	26.34	2.30.86	0,6	0,9	-0,3
4236	1) NAPOLI	26.04.09 CDS	16.91	1.63	9.55	27.59	4.97	29.28	2.31.05	-1,7	-1,5	1,4
4520	5) GROSSETO	21.06.09 NCJ	16.19	1.63	9.76	26.82	5.15	27.68	2.23.05	-2,3	1,3	-1,5
4739	1) AVELL. /SCAFATI	12.07.09	15.47	1.69	9.71	27.41	5.45	29.60	2.23.8	0,3	-2,1	-0,4
4512	8) MILANO	1.08.09 NC	16.25	1.66	9.38	27.19	5.20	29.07	2.24.49	-2,7	0,7	0,9
4422	8) BUSTO ARSIZIO	13.09.09 CDS	15.75	1.66	9.17	27.28	4.79	28.24	2.24.69	-1,5	1,8	0,6
4338	1) SALERNO/AVELL.	25.04.10 RC	15.45	1.60	8.89	27.77	4.78	29.69	2.26.12	0,0	-2,1	-1,0
4656	5) CERCOLA	30.05.10 NCU23	15.07	1.63	9.95	27.93	5.23	31.00	2.23.86	-0,3	1,6	2,6
4717	8) BRESSANONE	18.07.10 NC	15.24	1.72	9.61	27.14	5.14	29.19	2.24.38	-2,3	0,8	2,5
4435	9) NOVARA	12.09.10 CDS	15.75	1.66	9.00	27.64	4.86	31.46	2.26.67	0,0	0,0	0,0
4686	1) NAPOLI	2.05.11 CDS	14.84	1.66	10.05	27.40	5.02	31.88	2.27.24	0,8	1,1	1,1
5057	1) MACERATA	29.05.11 NCU23	14.81	1.69	10.02	26.95	5.40	36.92	2.20.10	1,1	0,1	1,0
4663	8) FORMIA	31.07.11 NC	15.27	1.69	9.58	27.67	5.06	31.57	2.23.71	0,7	-0,3	1,5
4677	1) SALERNO	22.04.12 CDS	15.27	1.60	10.00	27.37	5.24	32.50	2.23.63	0,0	0,0	0,0
4783	25) DESENZANO	6.05.12 INVT	15.15	1.60	9.86	27.36	5.32	34.90	2.21.34	-1,2	0,5	1,8

Indoor

2691	3) NAPOLI	5.01.07 CR	10.3	1.48	8.05	4.78	2.39.8				
2993	2) NAPOLI	13.01.08	9.67	1.45	9.00	4.92	2.33.48				
3202	14) ANCONA	27.01.08 NC	9.65	1.54	8.84	5.13	2.28.77				
3221	3) NAPOLI	11.01.09	9.50	1.54	9.38	4.87	2.26.77				
3423	12) ANCONA	1.02.09 NC	9.43	1.60	9.98	5.12	2.25.91				
3335	4) ANCONA	31.01.10 NCU23	9.52	1.63	9.56	4.78	2.24.82				
3415	1) NAPOLI	9.01.11	9.37	1.60	9.59	5.19	2.27.04				
3620	6) ANCONA	30.01.11 NC	9.50	1.60	10.12	5.72	2.23.73				
2690	2) NAPOLI	8.01.12 CR	9.38	1.57	9.34	5.40	dnf				
3645	6) ANCONA	29.01.12 NC	9.14	1.66	10.01	5.32	2.23.26				